

Lycée Sainte Marie du Port  
Les Sables d'Olonne

# La série ST2S



Sciences et Technologies de la Santé et du Social

Bienvenue !



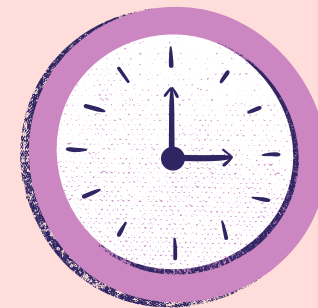
La série ST2S est une série technologique dans laquelle on s'oriente par goût pour les domaines du paramédical, du social ou scientifique.



# Pour quels élèves ?

- sensibles à l'actualité, aux enjeux du monde contemporain.
- avec des aptitudes aux contacts humains.
- intéressés par les sciences et maîtrisant l'expression écrite.

Leur réussite passe par des qualités d'analyse, de réflexion critique et d'argumentation associant des capacités d'initiative, d'organisation et de travail.



# Les spécialités

**- BIOLOGIE ET  
PHYSIOPATHOLOGIE  
HUMAINES**

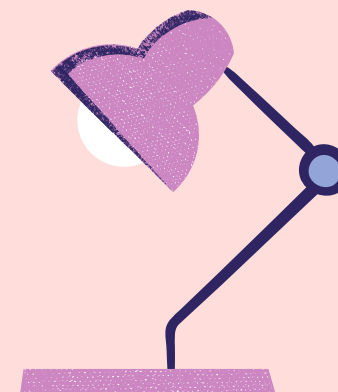
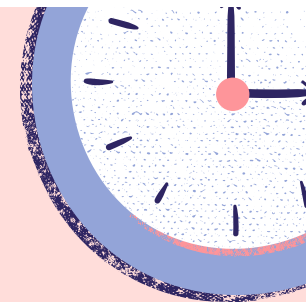
**- SCIENCES ET  
TECHNIQUES  
SANITAIRES ET  
SOCIALES**

**- PHYSIQUE CHIMIE  
POUR LA SANTÉ**

**Le bac ST2S offre une formation solide dans le  
domaine scientifique et technologique**

**En terminale :**

- Chimie, biologie et physiopathologie humaines**
- Sciences et techniques sanitaires et sociales**





# Sciences et techniques sanitaires et sociales

## Santé publique, bien-être social et cohésion sociale

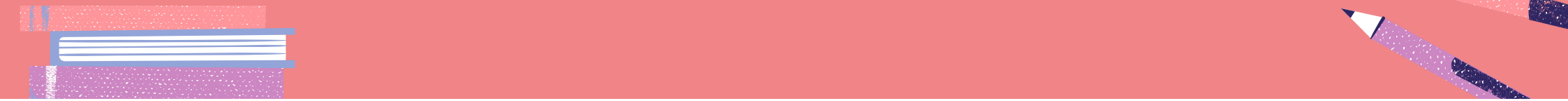
Santé publique et bien-être social en France.  
Comment apparaissent les problèmes de santé et les problèmes sociaux ?

## Modes d'intervention en santé et social

Veille sanitaire, prévention, éducation à la santé, promotion de la santé, développement social local, accompagnement social...

## Protection sociale

L'accès aux droits et la protection des risques sociaux avec la Sécurité sociale et les organismes complémentaires.





# Biologie et physiopathologie humaines

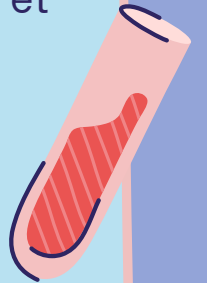
## Anatomie et physiologie

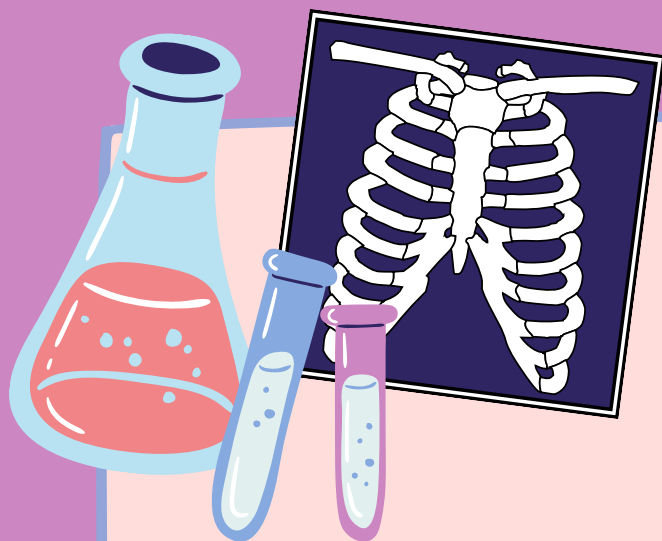
Respiration, nutrition, digestion, génétique, reproduction, communication nerveuse, coeur et circulation du sang, immunologie ...

## Diagnostic et traitements de pathologies

Imagerie médicale, dépistage, étude de cas cliniques...

## Terminologie médicale





## Physique chimie pour la santé

### Prévenir et sécuriser

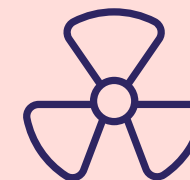
Produits ménagers, désinfectants, antiseptiques, risques de l'habitat, qualité de l'eau, de l'air, sécurité routière...

### Analyser et diagnostiquer

Audition, vision, pression sanguine, imagerie et analyses médicales...

### Faire des choix autonomes et responsables

Biomolécules alimentaires, additifs alimentaires, produits cosmétiques, médicaments, produits phytosanitaires...



**Un bac qui permet  
d'acquérir une bonne  
culture générale  
facilitant la poursuite  
d'études**

**Le tronc commun en première et terminale**

- Français/philosophie
- Histoire géographique
  - EMC
  - Mathématiques
  - LVA+B
- Enseignement Technologique en Langue Vivante
  - EPS

**Et des heures d'accompagnement  
personnalisé !**

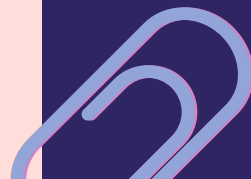
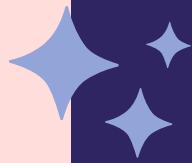


C'est aussi...

Des projets  
(associations, thèmes  
d'étude...)



Une semaine de  
stage en  
première afin  
de découvrir  
un métier



# Quelle poursuite d'études ?

## BTS/BUT

- Services et prestations des secteurs sanitaires et sociaux
- Economie sociale et familiale
- Diététique
- Esthétique cosmétique
- Assistant de manager
- Carrières juridiques
- Carrières sociales
- Analyses biologiques...

## Université

- Psychologie
- Sociologie
- Santé publique
- Administration économique et sociale

## Ecoles paramédicales et sociales

- IFSI (infirmière)
- Educateur spécialisé
- Educateur de jeunes enfants
- Assistant de service social
- Psychomotricien
- Podologue...

## DTS/DE

- Imagerie médicale et radiologie thérapeutique
- Manipulateur en électroradiologie médicale

## Autres

- Concours rédacteur de la fonction publique
- Concours SASU
- Pompier
- BP JEPS (coach sportif)
- Spécialisation administration générale